

UİB AR&GE ŞUBESİ



## BURSA İLİ 2020 YILI DIŞ TİCARET DEĞERLENDİRME RAPORU



**ULUDAĞ İHRACATÇI BİRLİKLERİ GENEL SEKRETERLİĞİ  
AR-GE ŞUBESİ**

**Ocak, 2021**

**Hazırlayan: Hatem GÜL GÜNERİ**

## İÇİNDEKİLER

1. Genel Bilgi.....	1
2. Bursa İli Dış Ticaret Verileri.....	2
3. Bursa İli İhracatının Sektörel Değerlendirmesi.....	10
3.1. Otomotiv Sektörü.....	12
3.2. Tekstil ve Hazır Giyim ve Konfeksiyon Sektörü.....	13
3.3. Gıda Sektörü.....	14
4. İllere Göre Ar-Ge ve Tasarım Merkezi Sayısı.....	16
5. Uluslararası Yatırım.....	21
Kaynaklar.....	22

## 1. GENEL BİLGİ

Bursa, 3.056.120 nüfusu, 17 ilçesi, 1'i büyükşehir olmak üzere 18 belediyesi ve km<sup>2</sup> 'ye düşen 293 kişilik nüfus yoğunluğu ile önemli illerimizden biridir.

Tarih boyunca ipekböceği üretimiyle bir dönem dünyanın en çok aranılan atlas ve ipekli kumaşlarının üretildiği Bursa, günümüzde otomotiv, makine, tekstil ve gıda sanayi sektöründe ülke çapında söz sahibidir. Önemli ulaşım ağlarının üzerinde bulunması ve temel ihtiyaç mallarının temini için hammadde kaynaklarının varlığı, Bursa'nın her dönemde ticari bir merkez olmasını sağlamıştır. Ekonomik gücü ve yarattığı katma değerle bugün Türkiye ekonomisinin lokomotiflerinden biri olan Bursa; ekonomik aktivitenin zenginliği ve sosyo-kültürel çeşitliliği ile Türk ekonomisinin geliştirilmesi, ekonomiye yeni ivmeler kazandırılmasında aktif ve yönlendirici bir gücü temsil etmektedir. Ülke ve bölge ekonomisinin gelişmesine, ihracat yönüyle döviz girdisi sağlanmasına, istihdama ve sanayi altyapısının güçlenmesine sağladığı katkılarla Bursa, ekonomik açıdan büyük bir dinamizm sergilemektedir.

İl sanayisi ve ihracatında; otomotiv, tekstil, makine imalatı ve gıda sektörleri ilk sıralarda yer almaktadır. Tarım ve gıda sektörü il ekonomisinde önemli yer tutmaktadır. Taze sebze-meyve, dondurulmuş gıda vb. ürünler üretilmekte ve ihraç edilmektedir. Buna bağlı olarak il, özellikle meyve suyu, alkolsüz içki, işlenmiş süt ürünleri, konserve, konsantre salça üretiminde ülke genelinde önemli paya sahiptir. Toprak ve maden işleme sektöründe; çimento, cam imalatı ve linyit çıkarma işlemleri gerçekleştirilmektedir. 2005/9310 Sayılı Bakanlar Kurulu Kararı ile kurulan Uludağ Üniversitesi ULUTEK Teknoloji Geliştirme Bölgesi; Görükle Kampüsünün 471.230 m<sup>2</sup> alanında faaliyet göstermekte olup Türkiye'nin 20.Teknoloji Geliştirme Bölgesidir. Uludağ Üniversitesi Görükle kampüsünde kurulan Teknopark, Ar-Ge maliyetlerini düşürerek Bursa sanayine önemli hizmetler verecek, yurtdışı kaynaklı yüksek bilgi ve teknoloji isteyen sektörlerin gelişmesine katkı sağlayacaktır. Konferans salonu, yemek salonu ve kafeteryası, seminer ve sergi salonları, ofisler ve laboratuvar alanları ile birçok firmaya ve kişiye hizmet verme kapasitesine sahiptir.

Bursa Ticaret ve Sanayi Odası tarafından hazırlanan, Açılan-Kapanan Firma İstatistiklerine göre; 2020 yılı itibariyle Bursa'da, 4.347 firma kurulmuş, 1.197 firma kapanmıştır. Bursa Ticaret ve Sanayi Odası'na, Ağustos 2020 verilerine göre, üye sayısı, 45.865 kayıtlı üye bulunmaktadır. Bursa Ticaret ve Sanayi Odası'na (BTSO) kayıtlı üyelerin sektörel sınıflamaya göre, inşaat % 17,61 ile ilk sırada, hizmet sektörü % 16,40 ile ikinci sırada, tekstil % 14,71 ile üçüncü sırada, otomotiv ise % 9,35 ile dördüncü sırada yer almaktadır.

Bursa, nüfus bakımından İstanbul, Ankara ve İzmir' den sonra 4. büyük ildir. Marmara Bölgesi'nin Güneydoğusunda yer alan Bursa ili, 31.12.2019 yılı itibariyle, ADNKS verilerine göre 3 milyon 56 bin 120 kişilik nüfusuyla Türkiye'nin dördüncü büyük kenti olma özelliğini taşımaktadır. En son açıklanan 2017 yılı illerin ve bölgelerin sosyo-ekonomik gelişmişlik sıralaması araştırması (SEGE) sonuçlarına göre; sosyo-ekonomik gelişmişlik sıralamasında Bursa, İstanbul, Ankara, İzmir, Kocaeli ve Antalya'nın ardından 6. sırada yer almaktadır. SEGE-2017 çalışmasında kullanılan 52 değişkenin büyük çoğunluğunda 81 il içerisinde en iyi değerlere sahip iller sıralamasında Bursa,

## UİB AR&GE ŞUBESİ

İstihdamda 6., Eğitimde 14., Sağlıkta 26., rekabetçi ve yenilikçi kapasitede 5., yaşam kalitesinde 17. Sıradadır.

17 adet organize sanayi bölgesi bulunan ilde, çalışmaları devam eden 4 adet İslah OSB tamamlandığında OSB sayısı 21'e tesis sayısı 2.193'e ve çalışan sayısı da 189.562'ye çıkacaktır.

Bursa Valiliği ekonomik ve sosyal göstergeler 2020 yılı çalışmasında, 2019 yılı verilerine göre, ilde sosyal güvenlik kapsamında çalışan kişi sayısı 926.698 olup, 81.849 kişi memur, 107.805 kişi bağ-kura bağlı çalışan, 737.044 kişi işçi statüsünde çalışandır.

## 2. BURSA İLİ DIŞ TİCARET VERİLERİ

2019 yılında 3 milyar dolar, 2020 ilk 11 ayında 1 milyar 800 milyon dolar dış ticaret fazlası veren Bursa ili dış ticaret fazlası veren iller arasında ilk sıralarda yer almaktadır.

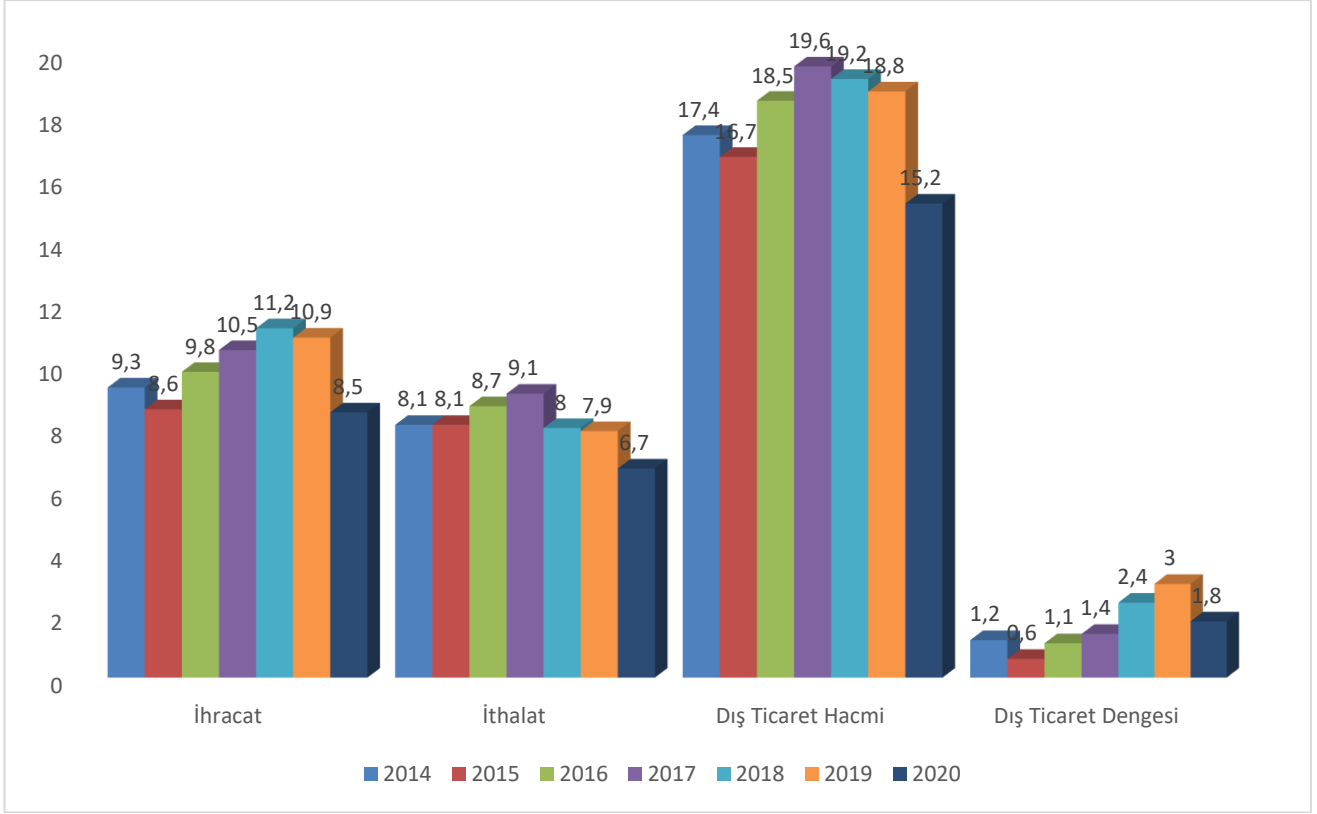
2014 yılında Bursa ihracatı 9,3 milyar USD, 2015 yılında 8,6 milyar dolar, 2016 yılında 9,8 milyar USD, 2017 yılında 10,5 milyar USD olarak gerçekleşmiştir.

Son üç yılın rakamlarına bakıldığında; 2018 yılı ihracat rakamı 11,2 milyar dolar, 2019 yılı 10,9 milyar dolar ve 2020 yılı Ocak- Kasım dönemi itibariyle 8,5 milyar dolar olarak gerçekleşmiştir (Tablo1, Grafik1).

**Tablo 1. Bursa İli Dış Ticaret Verileri (Milyar USD)**

Yıllar	İhracat	İthalat	Dış Ticaret Hacmi	Dış Ticaret Dengesi
2014	9,3	8,1	17,4	1,2
2015	8,6	8,1	16,7	0,6
2016	9,8	8,7	18,5	1,1
2017	10,5	9,1	19,6	1,4
2018	11,2	8	19,2	2,4
2019	10,9	7,9	18,8	3
2020 (Ocak-Kasım)	8,5	6,7	15,2	1,8

## UİB AR&GE ŞUBESİ



**Grafik 1. Bursa İli Dış Ticaret Verileri**

2020 yılında (Ocak-Kasım Dönemi) Türkiye Geneli ihracatı bir önceki yıla göre %5 gerileyerek, 151,7 milyar dolar olarak gerçekleşmiştir. En yüksek ihracatı gerçekleştiren İstanbul'un ihracatı 2020 yılı Ocak-Kasım Döneminde, geçen yılın aynı dönemine göre %6 düşüşle 74,4 milyar dolara gerilemiş olup, il Türkiye Geneli İhracatından %49 pay almıştır. Bu dönemde İstanbul'u sırasıyla, İzmir, Bursa, Gaziantep ve Ankara izlemiştir (Tablo2).

Bursa'nın ihracatı 2019 yılı Ocak-Kasım Döneminde bir önceki yıl aynı dönemine göre, %11 azalarak 8,5 milyar dolar olarak gerçekleşmiştir. Bursa 2020 yılı Ocak-Kasım dönemi iller sıralamasında en fazla ihracat gerçekleştirilen üçüncü ildir. Bursa'nın toplam ihracat içindeki payı %5,6 olarak gerçekleşmiştir (Tablo2).

**Tablo 2. İllere Göre İhracat Verileri (bin USD)**

İl	Ocak Kasım 2019	Ocak-Kasım 2020	DEĞİŞİM	PAY
	FOB USD	FOB USD	FOB USD	%
İstanbul	78.912.897	74.414.544	-6%	49,06%
İzmir	9.345.889	10.468.936	12%	6,90%
Bursa	9.510.518	8.495.766	-11%	5,60%
Gaziantep	6.787.538	7.264.695	7%	4,79%
Ankara	7.502.243	7.222.321	-4%	4,76%
Kocaeli	8.928.467	6.902.745	-23%	4,55%
Sakarya	4.782.976	4.029.233	-16%	2,66%
Mersin	1.555.031	2.856.811	84%	1,88%

**UİB AR&GE ŞUBESİ**

Denizli	2.671.486	2.562.230	-4%	1,69%
Hatay	2.590.496	2.344.705	-9%	1,55%
Kayseri	2.013.166	2.306.050	15%	1,52%
Manisa	2.031.134	2.054.739	1%	1,35%
Konya	1.821.089	1.927.868	6%	1,27%
Antalya	1.279.384	1.770.943	38%	1,17%
Tekirdağ	1.178.870	1.735.194	47%	1,14%
Adana	1.743.897	1.677.357	-4%	1,11%
Trabzon	1.042.899	963.237	-8%	0,64%
Mardin	721.645	851.314	18%	0,56%
Eskişehir	1.039.490	829.028	-20%	0,55%
Kahramanmaraş	843.642	768.390	-9%	0,51%
Aydın	676.899	698.394	3%	0,46%
Çorum	1.447.703	654.417	-55%	0,43%
Samsun	652.864	649.307	-1%	0,43%
Şırnak	334.093	559.901	68%	0,37%
Muğla	512.488	540.722	6%	0,36%
Balıkesir	529.963	536.619	1%	0,35%
Yalova	383.570	399.482	4%	0,26%
Karabük	344.254	372.532	8%	0,25%
Zonguldak	395.872	359.511	-9%	0,24%
Afyonkarahisar	324.290	338.069	4%	0,22%
Kastamonu	84.072	264.917	215%	0,17%
Malatya	2.559.045	259.323	-90%	0,17%
Giresun	205.281	231.570	13%	0,15%
Karaman	238.123	231.138	-3%	0,15%
Uşak	232.275	218.433	-6%	0,14%
Ordu	222.569	213.534	-4%	0,14%
Çankırı	230.317	209.242	-9%	0,14%
Kütahya	202.347	208.811	3%	0,14%
Diyarbakır	194.643	208.281	7%	0,14%
Düzce	140.940	207.924	48%	0,14%
Burdur	189.277	192.277	2%	0,13%
Osmaniye	291.108	187.904	-35%	0,12%
Kırşehir	209.216	187.518	-10%	0,12%
Isparta	197.556	186.286	-6%	0,12%
Kırklareli	179.069	163.850	-8%	0,11%
Rize	143.965	139.686	-3%	0,09%
Şanlıurfa	152.123	134.380	-12%	0,09%
Çanakkale	158.337	131.995	-17%	0,09%
Elazığ	193.451	129.301	-33%	0,09%
Muş	5.305	125.463	2265%	0,08%
Bolu	115.164	101.328	-12%	0,07%
Bilecik	84.946	101.263	19%	0,07%

**UİB AR&GE ŞUBESİ**

Aksaray	107.598	99.338	-8%	0,07%
Sivas	83.293	84.482	1%	0,06%
Amasya	106.056	84.202	-21%	0,06%
Adıyaman	60.223	80.940	34%	0,05%
İğdır	66.884	76.660	15%	0,05%
Siirt	33.744	66.779	98%	0,04%
Edirne	47.740	61.933	30%	0,04%
Kilis	63.538	60.431	-5%	0,04%
Niğde	51.777	56.850	10%	0,04%
Artvin	42.971	51.150	19%	0,03%
Nevşehir	48.043	45.520	-5%	0,03%
Gümüşhane	46.926	34.863	-26%	0,02%
Hakkari	40.228	33.585	-17%	0,02%
Ağrı	27.536	30.516	11%	0,02%
Batman	33.299	29.949	-10%	0,02%
Tokat	16.171	28.587	77%	0,02%
Sinop	26.511	26.610	0%	0,02%
Bartın	26.872	22.970	-15%	0,02%
Van	56.888	22.349	-61%	0,01%
Erzurum	23.097	22.037	-5%	0,01%
Erzincan	13.297	18.200	37%	0,01%
Yozgat	12.013	13.693	14%	0,01%
Kırıkkale	8.020	10.461	30%	0,01%
Belirsiz-	3.066	7.232	136%	0,00%
Bitlis	5.129	4.394	-14%	0,00%
Ardahan	1.761	3.246	84%	0,00%
Bingöl	1.004	2.558	155%	0,00%
Kars	455	1.117	146%	0,00%
Tunceli	229	225	-2%	0,00%
Bayburt	400	2	-100%	0,00%
<b>TOPLAM</b>	<b>159.188.251</b>	<b>151.670.363</b>	<b>-5%</b>	<b>100%</b>

Kaynak: TÜİK

## UİB AR&GE ŞUBESİ

İstanbul'un toplam ithalat içinde payı yüzde 58 olmuştur. İstanbul'u izleyen beş büyük diğer ithalatçı iller Ankara, Kocaeli, İzmir ve Bursa olmuştur (Tablo3).

Bursa'nın ithalatı 2020 yılı Ocak-Kasım Döneminde bir önceki yılın aynı dönemine göre %1 düşüşle 6,7 milyar dolar olmuştur. Bursa'nın toplam ithalat içindeki payı %3,4 olarak gerçekleşmiştir (Tablo3).

**Tablo 3. İllere Göre İthalat Verileri**

İL ADI	Ocak-Kasım 2019	Ocak-Kasım 2020	DEĞİŞİM	2020
	FOB USD	FOB USD	FOB USD	PAY %
İSTANBUL	95.559.849	114.025.944	19%	57,88%
GİZLİ VERİ	23.691.595	15.597.837	-34%	7,92%
ANKARA	10.140.557	10.211.872	1%	5,18%
KOCAELİ	9.100.341	8.477.237	-7%	4,30%
İZMİR	6.842.543	7.618.232	11%	3,87%
BURSA	6.809.649	6.739.106	-1%	3,42%
GAZİANTEP	4.567.550	4.712.855	3%	2,39%
HATAY	3.000.812	3.380.883	13%	1,72%
MERSİN	1.088.524	2.538.158	133%	1,29%
SAKARYA	2.673.730	2.537.671	-5%	1,29%
ÇORUM	1.486.209	2.430.252	64%	1,23%
MANİSA	2.175.591	2.164.561	-1%	1,10%
ADANA	2.079.239	1.884.189	-9%	0,96%
TEKİRDAĞ	989.193	1.447.939	46%	0,73%
DENİZLİ	1.429.821	1.326.090	-7%	0,67%
KAYSERİ	1.093.309	1.114.175	2%	0,57%
ZONGULDAK	1.093.177	1.072.538	-2%	0,54%
ANTALYA	789.229	1.045.329	32%	0,53%
KAHRAMANMARAŞ	1.082.938	910.909	-16%	0,46%
KONYA	798.031	767.137	-4%	0,39%
SAMSUN	645.704	718.691	11%	0,36%
ESKİŞEHİR	789.949	691.329	-12%	0,35%
YALOVA	611.674	576.848	-6%	0,29%
KARABÜK	674.597	550.081	-18%	0,28%
OSMANİYE	511.231	435.034	-15%	0,22%
BALIKESİR	374.146	360.600	-4%	0,18%
MARDİN	384.036	301.736	-21%	0,15%
MUĞLA	210.793	248.575	18%	0,13%
KIRŞEHİR	261.589	226.155	-14%	0,11%
ŞANLIURFA	168.232	210.336	25%	0,11%
AYDIN	183.035	182.146	0%	0,09%
UŞAK	155.864	163.209	5%	0,08%
BOLU	144.769	152.406	5%	0,08%
KASTAMONU	80.567	143.639	78%	0,07%
KIRKLARELİ	191.926	141.407	-26%	0,07%
DÜZCE	75.213	119.713	59%	0,06%
ÇANKIRI	175.946	117.303	-33%	0,06%
MALATYA	75.989	106.197	40%	0,05%



## ÜİB AR&GE ŞUBESİ

KÜTAHYA	72.789	104.084	43%	0,05%
EDİRNE	84.661	96.920	14%	0,05%
MUŞ	1.615	96.155	5854%	0,05%
DİYARBAKIR	75.721	93.090	23%	0,05%
TRABZON	81.634	93.044	14%	0,05%
KARAMAN	96.665	92.409	-4%	0,05%
AFYONKARAHİSAR	73.199	76.439	4%	0,04%
ÇANAkkALE	50.621	71.637	42%	0,04%
AĞRI	86.105	63.734	-26%	0,03%
ADİYAMAN	33.859	61.500	82%	0,03%
NİĞDE	34.383	53.535	56%	0,03%
ŞIRNAK	15.702	52.264	233%	0,03%
BİLECİK	99.248	48.964	-51%	0,02%
KİLİS	10.578	41.859	296%	0,02%
ERZURUM	30.384	41.035	35%	0,02%
AKSARAY	37.365	36.520	-2%	0,02%
ISPARTA	39.109	34.924	-11%	0,02%
AMASYA	40.880	33.750	-17%	0,02%
BATMAN	34.148	33.233	-3%	0,02%
RİZE	24.147	31.631	31%	0,02%
SİVAS	44.821	31.469	-30%	0,02%
HAKKÂRİ	28.896	30.505	6%	0,02%
ELAZIĞ	23.238	25.468	10%	0,01%
NEVŞEHİR	28.599	22.250	-22%	0,01%
BURDUR	17.875	21.506	20%	0,01%
<i>BİLİNMEYEN</i>	<i>10.241</i>	<i>20.266</i>	<i>98%</i>	<i>0,01%</i>
GİRESUN	12.697	20.119	58%	0,01%
ORDU	22.061	19.403	-12%	0,01%
YOZGAT	20.942	18.600	-11%	0,01%
VAN	129.559	16.899	-87%	0,01%
ARTVİN	20.449	16.826	-18%	0,01%
SİİRT	21.977	13.748	-37%	0,01%
İĞDIR	14.354	12.023	-16%	0,01%
TOKAT	13.500	11.969	-11%	0,01%
KIRIKKALE	15.568	10.269	-34%	0,01%
SİNOP	17.398	7.389	-58%	0,00%
BARTIN	6.243	3.761	-40%	0,00%
GÜMÜŞHANE	614	1.602	161%	0,00%
ERZİNCAN	1.723	1.388	-19%	0,00%
BİTLİS	1.726	1.272	-26%	0,00%
BİNGÖL	422	952	126%	0,00%
KARS	2.284	943	-59%	0,00%
TUNCELİ	698	341	-51%	0,00%
ARDAHAN	0	157		0,00%
BAYBURT	2	72	3518%	0,00%
<b>GENEL TOPLAM</b>	<b>183.685.847</b>	<b>197.014.247</b>	<b>7%</b>	<b>100%</b>

Kaynak: TÜİK

## ÜİB AR&GE ŞUBESİ

İstanbul-Antalya; Ankara-Çanakkale; İstanbul-İzmir karayolu aksı üzerinde bulunması ve havaalanının bulunması nedeniyle yatırımcılar için önemli bir konumda bulunan Bursa İlinin ihracatı Türkiye İhracatçılar Meclisi verilerine göre 2019 yılında bir önceki yıla göre %1,4 düşüşle 12,8 milyar dolar olarak gerçekleşmiştir. En fazla ihracat yapılan ülkeler sırasıyla; Almanya, Fransa, İtalya, İspanya ve Birleşik Krallık olmuştur, ilk on ülkeye yapılan ihracat, bu ilimizden yapılan toplam ihracatın %64'ünü oluşturmuştur. (Tablo4).

**Tablo 4. Bursa İli Ülke İhracatı Verileri**

ÜLKELER	1 OCAK - 31 ARALIK			
	2019	2020	Değişim	Pay (2020)
ALMANYA	1.947.198	1.800.814	-8%	14%
FRANSA	1.752.666	1.542.557	-12%	12%
İTALYA	1.602.640	1.070.212	-33%	8%
İSPANYA	1.112.404	946.723	-15%	7%
BİRLEŞİK KRALLIK	714.577	602.092	-16%	5%
ABD	589.588	596.342	1%	5%
ROMANYA	742.136	583.961	-21%	5%
POLONYA	446.601	433.168	-3%	3%
HOLLANDA	354.949	328.962	-7%	3%
FAS	416.951	321.789	-23%	2%
<b>İLK 10 ÜLKE TOPLAMI</b>	<b>9.679.711</b>	<b>8.226.619</b>	<b>-15%</b>	<b>64%</b>
<b>DİĞER ÜLKELER</b>	<b>5.301.202</b>	<b>4.654.608</b>	<b>-12%</b>	<b>36%</b>
<b>GENEL TOPLAM</b>	<b>14.980.913</b>	<b>12.881.227</b>	<b>-14%</b>	<b>100%</b>

Kaynak: Türkiye İhracatçılar Meclisi (TİM)

2020 yılında Bursa ili ihracatında ilk 5 sırada yer alan ülkelerden; Almanya'ya 1,8 milyar dolar, Fransa'ya 1,5 milyar dolar, İtalya'ya 1 milyar dolar, İspanya'ya 947 milyon dolar ve Birleşik Krallık'a 602 milyon dolar değerinde ihracat gerçekleştirilmiştir (Tablo4) .

Bursa ili ihracatında Almanya'nın payı %13, Fransa'nın %12, İtalya'nın aldığı pay %11, İspanya'nın %7 ve Romanya'nın %6'dır. (Tablo4).Bursa ilinden yapılan ihracatlarda ilk on ülkeye yapılan ihracatın değeri, Bursa toplam ihracatının %65'ini oluşturmaktadır.

## UİB AR&GE ŞUBESİ

Türkiye İhracatçılar Meclisi (TİM) verilerine göre 2020 yılında Bursa'dan yapılan ihracatın sektörel dağılımını aşağıdaki tabloda görebiliyoruz. İlk sırada Otomotiv Endüstrisi, ikinci sırada hazır giyim ve konfeksiyon, üçüncü sırada ise tekstil sektörü yer almaktadır (Tablo 5).

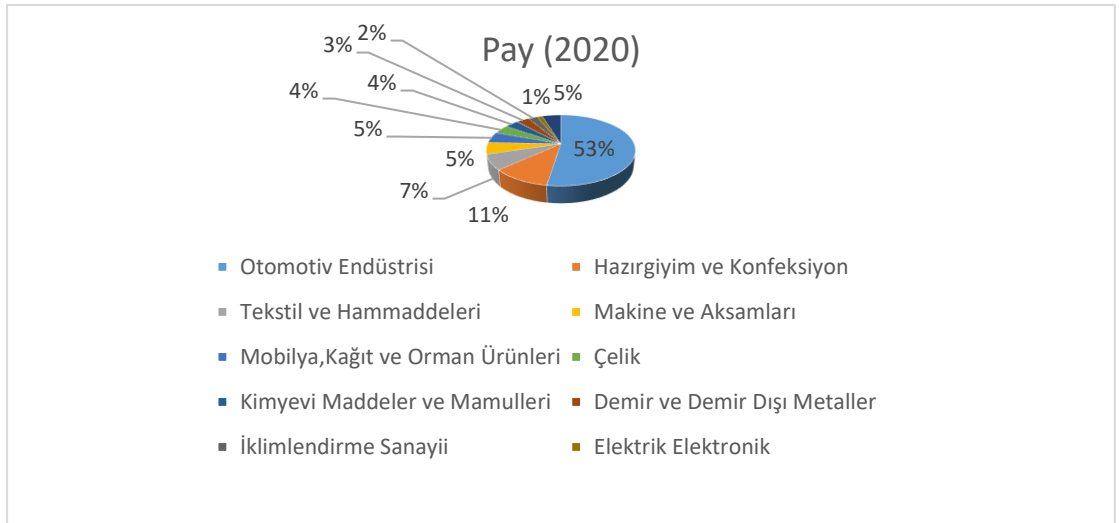
**Tablo 5. Bursa İli Sektörel İhracat Verileri**

SEKTÖR	1 OCAK-31 ARALIK			
	2019	2020	DEĞ.	Pay (2020)
Otomotiv Endüstrisi	8.339.019	6.763.421	-19%	53%
Hazır giyim ve Konfeksiyon	1.568.051	1.386.874	-12%	11%
Tekstil ve Hammaddeleri	1.083.876	907.907	-16%	7%
Makine ve Aksamları	806.518	686.714	-15%	5%
Mobilya, Kağıt ve Orman Ürünleri	609.884	626.427	3%	5%
Çelik	564.177	525.504	-7%	4%
Kimyevi Maddeler ve Mamulleri	488.345	459.612	-6%	4%
Demir ve Demir Dışı Metaller	430.755	428.750	0%	3%
İklimlendirme Sanayii	291.423	299.040	3%	2%
Elektrik Elektronik	181.711	173.698	-4%	1%
<b>Diğer Sektörler</b>	<b>617.154</b>	<b>623.280</b>	<b>1%</b>	<b>5%</b>
<b>Toplam</b>	<b>14.980.913</b>	<b>12.881.227</b>	<b>-14%</b>	<b>100%</b>

Kaynak: TİM

TİM verilerine göre, en yüksek paya sahip sektörlerin ilk sırasında %53 pay ile Otomotiv Endüstrisi gelmektedir. Ardından Hazır Giyim Sektörü %11, Tekstil sektörü %7, Makine ve Aksamları Sektörü %5, Mobilya, Kağıt ve Orman Ürünleri Sektörü %5 ve son olarak Çelik Sektörü %4 pay almıştır (Tablo 5, Grafik2).

### BURSA 2020 YILI SEKTÖREL İHRACAT RAKAMLARI



**Grafik 2. Bursa İli Sektörel İhracat Payları (%)**

### 3. BURSA İLİ İHRACATININ SEKTÖREL DEĞERLENDİRMESİ

Bursa'nın bugünkü ekonomik yapısı içerisinde, ülke ekonomisini temsil eder mahiyetteki temel sektörler, en önemli yeri işgal etmektedir. Ancak, Bursa sanayisinin ve ihracatının temelinde yatan ve "çekirdek sanayi sektörleri" olarak adlandırılan tekstil ve otomotiv sektörü, gerek üretim gerekse istihdam açısından hayati önem taşımaktadır.

Bursa istihdam ettiği çalışan sayısı açısından ülke genelinin yaklaşık %5 lik bir dilimine sahiptir. Bursa'da bulunan sanayi işletmelerinin çalışan sayısına göre;% 65' i Mikro, % 25' i Küçük , % 8'i Orta, % 2'i Büyük Ölçekli işletmelerdir. Ayrıca, ekonomik yönüyle, Türk ekonomisinin geliştirilmesi ve ona yeni ivmeler kazandırılmasında aktif ve yönlendirici bir gücü temsil etmektedir. Ülke ve bölge ekonomisinin gelişmesine, ihracat yönüyle döviz girdisi sağlanmasına ve sanayi altyapısının güçlenmesine sağladığı katkılarla Bursa, ekonomik açıdan büyük bir dinamizm sergilemektedir.

Bursa İlinde Sanayi Sektöründe İstihdamın Dağılımı (İlk 10 Sektör)

Sektör Adı	Çalışan Sayısı	İL Payı (%)	TR Payı (%)
Tekstil ürünleri	70694	21,18	11,62
Otomotiv,treyler	52610	15,76	4,72
Metal ürünleri	28527	8,54	8,30
Makine ve ekipmanlar	28291	8,47	6,72
Gıda ürünleri	27155	8,13	12,43
Kauçuk ve plastik	26735	8,01	6,14
Mobilya	26337	7,89	3,68
Giyim eşyaları	14972	4,48	8,73
Ana metal	10622	3,18	4,13
Metalik olmayan mineral ürünler	7956	2,38	6,12
<i>Genel Toplam</i>	<i>333846</i>	<i>-</i>	<i>-</i>

**Kaynak:** 81 İl Sanayi Durum Raporu/Sanayi Ve Teknoloji Bakanlığı

Bursa İlinde Çalışan Sayısına Göre İlk 5 Büyük İşletme aşağıda sıralanmıştır:

- Tofaş Türk Otomobil Fabrikası Anonim Şirketi - Bursa Şubesi
- Oyak-Renault Otomobil Fabrikaları Anonim Şirketi-Bursa Şubesi
- Beyçelik Gestamp Otomotiv Sanayi
- Bosch Sanayi ve Ticaret Anonim Şirketi-Bursa Ds Şubesi
- Bosch Sanayi ve Ticaret

## UİB AR&GE ŞUBESİ

Bursa'nın bugünkü ekonomik yapısı içerisinde, ülke ekonomisini temsil eder mahiyetteki temel sektörler, en önemli yeri işgal etmektedir. Ancak, Bursa sanayisinin ve ihracatının temelinde yatan ve "çekirdek sanayi sektörleri" olarak adlandırılan tekstil ve otomotiv sektörü, gerek üretim gerekse istihdam açısından hayati önem taşımaktadır. Bursa Ticaret ve Sanayi Odası'na (BTSO) kayıtlı üyelerin sektörel sınıflamaya göre; inşaat % 17,61 ile ilk sırada, hizmet sektörü % 16,40 ile ikinci sırada, tekstil % 14,71 ile üçüncü sırada, otomotiv ise % 9,35 ile dördüncü sırada yer almaktadır.

### Bursa Ticaret ve Sanayi Odası'na (BTSO) kayıtlı üyelerin sektörel sınıflamaya göre sayıları;

Sektörler	Üye Sayısı	% Dağılım
İNŞAAT	8079	17,61%
HİZMET	7521	16,40%
TEKSTİL	6748	14,71%
OTOMOTİV	4289	9,35%
GIDA	2909	6,34%
PERAKENDE	2480	5,41%
MAKİNA	2343	5,11%
MOBİLYA	1631	3,56%
FİNANS	1532	3,34%
KİMYA	1512	3,30%
SAĞLIK	1353	2,95%
ENERJİ	1000	2,18%
TURİZM	994	2,17%
İLETİŞİM	970	2,11%
BİLİŞİM	791	1,72%
EĞİTİM	733	1,60%
ÇEVRE	546	1,19%
MADEN	434	0,95%
<b>Toplam</b>	<b>45865</b>	<b>100,00%</b>

Kaynak: BTSO Oda Sicil Kayıtları (Erişim tarihi: 11.01.2021)

## OTOMOTİV SEKTÖRÜ

Ülkemizin en önemli Otomotiv Ana Sanayi firmaları olan Oyak-Renault, Tofaş-Fiat, Karsan ve Güleryüz A.Ş ilimizde faaliyet göstermektedir. Bu firmaların yılsonu toplam araç üretim sayısı 755 bin adet ve ihracat miktarı ise toplam 5 milyar 723 milyon dolardır. Bu rakamın firmalara dağılımı ise; Oyak-Renault 385 bin araç üretimi, Tofaş-Fiat 384 bin araç üretimi, Karsan 6 bin araç üretimi ve Güleryüz Otomotiv 142 araç üretimi şeklindedir. (Kaynak: 81 il sanayi durum raporları-2018)

Bursa'nın ihracattaki lokomotif sektörü otomotivdir. Bursa'dan yapılan otomotiv ihracatında ise en önemli pay binek otomobillere aittir. Bugün Bursa'da iki adedi binek tipi otomobil, bir adedi de minibüs, az sayıda kamyonet üretiminin gerçekleştirildiği üç adet ana sanayi otomotiv üretim fabrikası mevcuttur.

Otomotiv sektörünün kalbinin attığı merkez olan Bursa'da motorlu kara taşıtları için çok sayıda parça ve aksesuar imalatı yapılmaktadır. Bursa'da imalat sanayi içerisinde, gerek üretim çeşitleri, gerekse üretim miktarları açısından en geniş faaliyet alanına sahip sektör budur. Otomotiv yan sanayi firmaları oto ana sanayine dönük üretim yapmakla birlikte yurtdışından bulunan otomotiv firmalarına da muhtelif yedek parça imalatı ve ihracatı gerçekleştirmektedirler. Başlıcaları; Beyçelik A.Ş., Bosch A.Ş., Matay A.Ş., Teknik Malzeme A.Ş., Gramer A.Ş., Mako A.Ş. firmalarıdır.

Otomotiv Sanayicileri Derneği (OSD) verilerine göre; 2020 yılı (Ocak-Kasım dönemi) 1.148.240 adet araç üretilmiş olup bu araçlardan 762.743'ü binek otomobildir. 2020 yılı (Ocak Kasım dönemi) iç Pazar 688.180 adet araçtan oluşmakta iken bu araçların 529.388'i binek otomobillerdir.(Tablo 6).

**Tablo 6. Türkiye Araç Üretimi ve Pazarı Verileri**

		Kasım			Ocak-Kasım		
		2019	2020	(%)	2019	2020	(%)
Üretim	Toplam	135.935	143.264	5,4	1.325.469	1.148.240	-13
	Otomobil	93.495	91.067	-3	887.651	762.743	-14
Pazar	Toplam	59.757	82.773	39	399.062	688.180	73
	Otomobil	47.803	64.357	35	316.427	529.388	67

Kaynak: OSD

2020 yılında Bursa İl'indeki otomotiv firmaları tarafından 6,8 milyar dolar değerinde kaydedilen ihracat Türkiye geneli otomotiv ihracatının % 26,43 ünü karşılamaktadır (Tablo 7).

**Tablo 7. Bursa ve Türkiye Otomotiv İhracatı Verileri (1000 USD)**

SEKTÖR	2019	2020	Değişim (%)
<b>Otomotiv Sektörü (Bursa)</b>	<b>8.339.525</b>	<b>6.763.405</b>	<b>-19</b>
<b>Otomotiv Sektörü (Türkiye)</b>	<b>30.594.198</b>	<b>25.587.064</b>	<b>-16</b>

Kaynak: TİM

### **3.2. TEKSTİL VE HAZIR GİYİM VE KONFEKSİYON SEKTÖRLERİ**

Pamuklu dokuma, suni ve sentetik iplik üretimi, yünlü dokuma, fantezi iplik üretimi, örme ve trikotaj, havlu, boya-apre-emprime, konfeksiyon, hazır giyim şeklinde alt sektörler ayrılmış durumdadır. Tekstil sektörü geçmişten günümüze, Bursa'nın geleneksel endüstri dokusunda, odak sayılabilecek bir görünüm sergilemektedir.

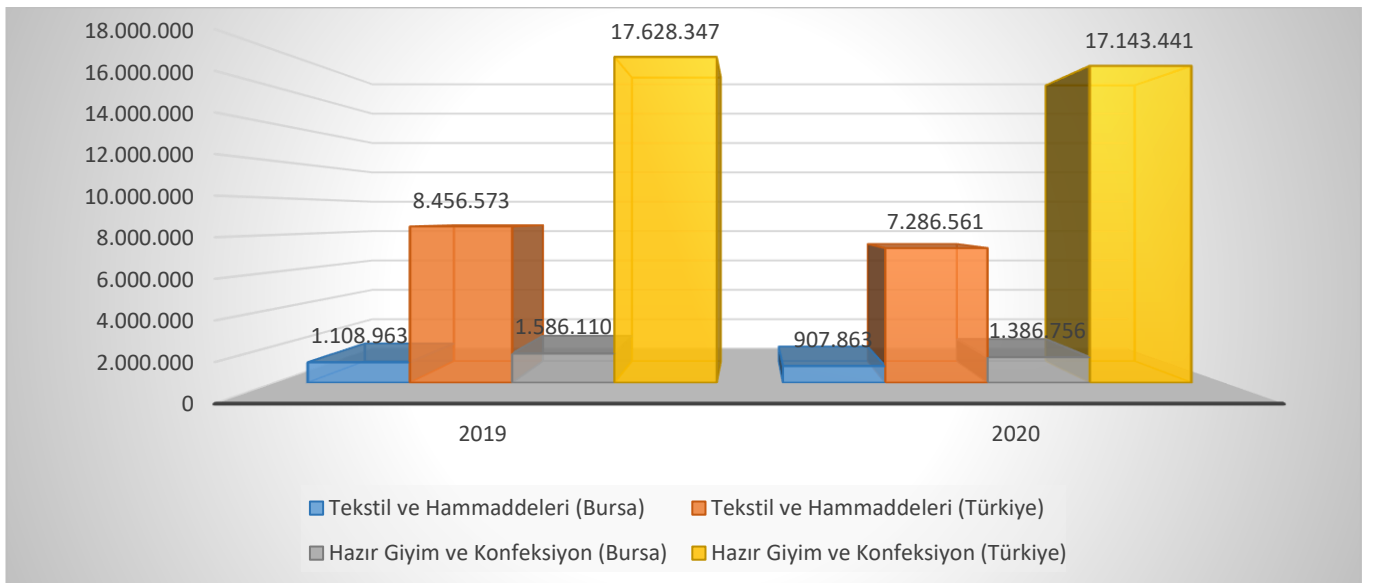
Tekstil sektöründe ise gerek yurtiçi ve gerekse yurtdışına yönelik üretim ve ihracat yapan ülke çapında firmalar bulunmakta olup, bu firmalar dünyanın önde gelen markalarına gerek kumaş ve gerekse konfeksiyon olarak üretimde bulunmaktadır. Bu firmaların belli başlıları ise; Yeşim Tekstil AŞ., Zorlu Tekstil AŞ. -Özdilek A.Ş. firmalarıdır.

2020 yılında Bursa İl'indeki tekstil firmaları tarafından 1 milyar dolara yaklaşan ihracat gerçekleştirildi. Yine Bursa İli Hazır Giyim ve Konfeksiyon Sektöründe ise 2020 yılında 1,4 milyar dolar değerinde kaydedilen ihracat gerçekleşmiştir. Türkiye geneli tekstil ihracatı 7,3 milyar dolar iken, Türkiye geneli hazır giyim ihracatı 17 milyar doları aşmıştır. (Tablo 8).

**Tablo 8. Bursa ve Türkiye Tekstil ve Hazır giyim ve Konfeksiyon Sektörü İhracat Verileri (1000 \$)**

SEKTÖR	2019	2020	Değişim
Tekstil ve Hammaddeleri (Bursa)	1.084.050	907.863	-16
Tekstil ve Hammaddeleri (Türkiye)	7.919.707	7.286.561	-8
Hazır Giyim ve Konfeksiyon (Bursa)	1.569.963	1.386.756	-12
Hazır Giyim ve Konfeksiyon (Türkiye)	17.700.845	17.143.441	-3

Kaynak: TİM



**Grafik 3. Bursa ve Türkiye Geneli Tekstil ve Hazır Giyim Sektörleri İhracat Değerleri (1.000.000 \$)**

## UİB AR&GE ŞUBESİ

Tekstil sektörü ülkemizin geleneksel sanayi kollarından olup sanayi ve ihracatta başarı öyküsünün mihenk taşlarından birisidir. Türkiye tekstil ve hazır giyim sektörü bir bütün olarak bugün en fazla dış ticaret fazlası veren birinci sektördür. Buna ek olarak oluşturduğu istihdam ile işsizliğin azalmasına ve toplumun refahına çok ciddi düzeyde katkıları mevcuttur. Türk Tekstil Sektörü, ürün kalitesi, moda ve trendleri belirleme gücüne sahip tasarımları ve yüksek teknolojisi itibarıyla dünyada çok özel bir yere sahiptir. GSYH içindeki payı ve yerli girdi kullanımı gibi parametrelerde ülkemizde ilk sırada olan sektör küresel pazarlarda da var oluşumuzun temelini oluşturmaktadır.

Tekstil sektörü ile sanayileşmesine başlamış olan Bursa'nın tekstil ihracatında yakaladığı artış, sektörün ar-ge teknoloji ve tasarım yatırımlarına ağırlık vermesinin neticesinde gerçekleşmiştir. Yapılan ar-ge ve inovasyon yatırımları Bursa'yı dünyada hem mekân tekstilleri hem de giyim tekstilleri sektöründe moda ve trendlerin belirlendiği en önemli merkezlerden biri haline getirmiştir.

### **3.3. GIDA SEKTÖRÜ**

“Türkiye, uygun coğrafik yapısı ve iklim özellikleri yanında, tarımsal üretimde sahip olduğu çeşit ve üretim potansiyeli ile dünya tarımında önemli bir paya sahiptir. Birçok üründe kendine yeterli ülkeler arasında yer alan ülkemiz; hububat, baklagiller, pamuk, tütün, fındık, taze ve kurutulmuş meyve, sebze, şekerpancarı gibi önemli ürünlerde üretici ve ihracatçı konumundadır. Bu hali ile tarım sektörü, ülkemizin ekonomik ve sosyal gelişmesinde önemli görevler üstlenmiştir. Bursa özelinde değerlendirdiğimizde; ilimizin doğal şartlar itibarıyla uygun bir fiziki konumda bulunması, tarım ürünlerinin, kalite, miktar ve çeşit yönünden zenginlik göstermesine imkân sağlamaktadır.

Bursa'nın doğal şartlar itibarıyla uygun bir fiziki konumda bulunması, tarım ürünlerinin, kalite, miktar ve çeşit yönünden zenginlik göstermesine imkân sağlamaktadır. Bursa'da gıda endüstrisine ilişkin olarak hemen her dalda faaliyet gösteren firmalar mevcuttur. Özellikle meyve suyu, alkolsüz içki, konserve, konsantre salça üretiminde Bursa'da mevcut kapasiteler, Türkiye genelinde önemli paya sahiptir. Bursa, tarımsal kaynaklarının ve üretim gücünün yüksekliğinin yanı sıra imalat gıda sektöründe de gerçekleştirdiği üretim değerleri ile bölge ve ülke ekonomisinde önemli ağırlığa sahiptir.

Konserve gıda, işlenmiş gıda ve süt ürünleri göz önüne alındığında Türkiye'nin önemli firmaları, Bursa'da kapasitelerini geliştirmektedir. Tarımsal ürünler, sanayi ürünlerinin ardından ihraç edilen ürünler listesinde önemli yer almaktadır.

Bursa'da konserve ve salça fabrikalarının büyük bölümü dondurulmuş gıda üretimi de gerçekleştirmektedir. Bu nedenle, ilden yaş sebze - meyve ihracatı olduğu gibi dondurulmuş gıda ürünü ihracatı da yapılmaktadır.



## UİB AR&GE ŞUBESİ

2020 yılında Bursa İlinde yerleşik firmalar tarafından Yaş Meyve ve Sebze Sektöründe 70,2 milyon dolar ve Meyve Sebze Mamulleri sektöründe 122 milyon dolar değerinde ihracat gerçekleştirilmiştir (Tablo 9).

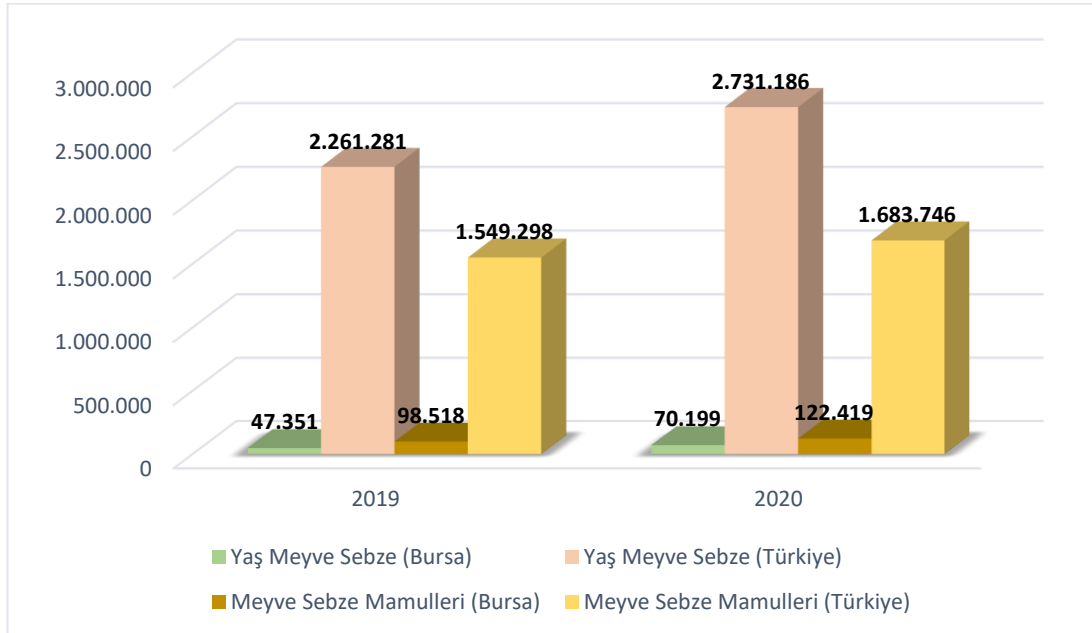
**Tablo 9. Bursa ve Türkiye Yaş Meyve Sebze ve Meyve Sebze Mamulleri Sektörleri İhracat Verileri (1000\$)**

SEKTÖR	2019	2020	Değişim
<b>Yaş Meyve Sebze (Bursa)</b>	<b>47.351</b>	<b>70.199</b>	<b>48,25%</b>
Yaş Meyve Sebze (Türkiye)	<b>2.261.281</b>	<b>2.731.186</b>	<b>20,78%</b>
<b>Meyve Sebze Mamulleri (Bursa)</b>	<b>98.518</b>	<b>122.419</b>	<b>24,26%</b>
Meyve Sebze Mamulleri (Türkiye)	<b>1.549.298</b>	<b>1.683.746</b>	<b>8,68%</b>

Kaynak: TİM

Bursa'da gıda endüstrisine ilişkin olarak hemen her dalda faaliyet gösteren firmalar mevcuttur. Konserve gıda, işlenmiş gıda ve süt ürünleri göz önüne alındığında Türkiye'nin önemli firmaları, Bursa'da kapasitelerini geliştirmektedir. İlimizden Yaş Meyve ve Sebze ihracatı olduğu gibi dondurulmuş gıda ürünü ihracatı da yapılmaktadır.

Türkiye Geneli Yaş Meyve ve Sebze Sektörü ihracatı 2020 yılında %20,8 oranında artışla 2,7 milyar dolar civarında gerçekleşmiştir. Türkiye Geneli Meyve Sebze Mamulleri ihracatı 2020 yılında bir önceki yıla göre yaklaşık %8,7 oranında artışla 1,7 milyar dolar civarında gerçekleşmiştir. (Tablo 9).



**Grafik 6. Bursa ve Türkiye Geneli Yaş Meyve Sebze ve Meyve Sebze Mamulleri İhracat Değerleri (1000\$)**

#### 4. İLLERE GÖRE ARGE MERKEZİ SAYISI

Sanayi ve Teknoloji Bakanlığı verilerine göre; Türkiye genelinde toplam Ar-Ge merkezi sayısı 1.242'ye ulaşmıştır. Ar-Ge merkezleri sayısında Bursa ili, 130 Ar-Ge merkezi ile İstanbul'un ardından ikinci sırada yer almaktadır. (Tablo 10)

AR-GE MERKEZLERİNİN İL BAZINDA DAĞILIMI					
SIRA NO *	İL	AR-GE MERKEZİ SAYISI	SIRA NO *	İL	AR-GE MERKEZİ SAYISI
1	İstanbul	428	25	Yalova	4
2	Bursa	130	26	Samsun	3
3	Kocaeli	125	27	Bolu	3
4	Ankara	119	28	Osmaniye	3
5	İzmir	91	29	Sivas	3
6	Tekirdağ	50	30	Uşak	3
7	Manisa	32	31	Çorum	2
8	Konya	25	32	Aksaray	2
9	Sakarya	22	33	Çanakkale	2
10	Eskişehir	21	34	Elazığ	2
11	Antalya	20	35	Erzincan	2
12	Denizli	14	36	Hatay	2
13	Kahramanmaraş	13	37	Karaman	2
14	Kayseri	13	38	Niğde	2
15	Adana	12	39	Ordu	2
16	Mersin	12	40	Trabzon	2
17	Aydın	10	41	Adıyaman	1
18	Bahçesir	10	42	Amasya	1
19	Gaziantep	10	43	Burdur	1
20	Kütahya	9	44	Çankırı	1
21	Düzce	8	45	Isparta	1
22	Bilecik	6	46	Karabük	1
23	Kırklareli	4	47	Muğla	1
24	Malatya	4	48	Şanlıurfa	1
			49	Zonguldak	1

Bursa'da faaliyet gösteren firmalardan Ar-Ge merkezi olanların sektörel dağılımına bakıldığında ilk sırayı 49 adet ile otomotiv yan sanayi almaktadır. Makine ve Teçhizat İmalatı sektöründe 28, Tekstil sektöründe 17 firma Ar-Ge merkezine sahiptir. (Tablo 11)

SIRA NO	AR-GE MERKEZİNİN ADI	SEKTÖR
1	Aes Elektronik Makine San. ve Tic. A.Ş.	Makine ve Teçhizat İmalatı
2	Agromar Marmara Tarım Ürünleri San. ve Tic. A. Ş.	Tarım
3	Aka Otomotiv Sanayi ve Ticaret A.Ş.	Otomotiv Yan Sanayi
4	Akbaşlar Tekstil Enerji San. ve Tic. A.Ş.	Tekstil
5	Akia Hess Otomotiv Kar. İml. San. Tic. Ltd. Şti.	Otomotiv
6	Aktaş Hava Süspansiyon Sistemleri San. ve Tic. A.Ş.	Otomotiv Yan Sanayi
7	Akyapak Uluslararası Dış Tic. Makina San. ve Tic. A.Ş.	Makine ve Teçhizat İmalatı
8	Almaxtex Tekstil Sanayi ve Ticaret A.Ş.	Tekstil
9	Angst Pfister Gelişmiş Teknik Çözümler A.Ş.	Otomotiv Yan Sanayi
10	A-plas Genel Otomotiv Mamulleri Ltd. Şti.	Otomotiv Yan Sanayi
11	Arge Emre Makina Tasarım San. Tic. Ltd. Şti.	Makine ve Teçhizat İmalatı
12	Barida Makine San. ve Tic. Ltd. Şti.	Makine ve Teçhizat İmalatı
13	Barmak Barutçuoğlu Gıda Makinaları San. ve Tic. A.Ş.	Makine ve Teçhizat İmalatı

## UİB AR&GE ŞUBESİ

14	Barutçu Tekstil San. ve Tic. A.Ş.	Tekstil
15	Baykal Makine Sanayi ve Ticaret A.Ş.	Makine ve Teçhizat İmalatı
16	Beka- Mak Makine San. ve Tic. A.Ş.	Makine ve Teçhizat İmalatı
17	Berteks Tekstil Sanayi ve Ticaret A.Ş.	Tekstil
18	Beyçelik Gestamp Teknoloji ve Kalıp Sanayi A.Ş.	Otomotiv Yan Sanayi
19	Bolt Bağlantı Elemanları San. ve Tic. A.Ş.	Demir ve Demir Dışı Metaller
20	Borçelik Çelik San. ve Tic. A.Ş.	Demir ve Demir Dışı Metaller
21	Bosch Sanayi ve Ticaret A.Ş.	Otomotiv Yan Sanayi
22	Bosch Sanayi ve Ticaret A.Ş. (Benzinli Sistemler)	Otomotiv Yan sanayi
23	B-Plas Bursa Plastik, Metal, İnşaat, Enerji, Madencilik, Jeotermal, Turizm, Sivil Havacılık ve Tarım San. ve Tic. A.Ş.	Otomotiv Yan Sanayi
24	Bursa Çelik Döküm Sanayi A.Ş. (BURÇELİK)	Makine ve Teçhizat İmalatı
25	Bursalı Tekstil San. ve Tic. A.Ş.	Tekstil
26	C.A.E. Bilgisayar Destekli Mühendislik Hizmetleri Araştırma ve Geliştirme San. ve Tic. Ltd. Şti.	Makine ve Teçhizat İmalatı
27	CITS Bilişim Hizmetleri ve Yazılım San. ve Tic. A.Ş.	Bilgisayar ve İletişim Teknolojileri
28	Coats Türkiye İplik San. ve Tic. A.Ş.	Tekstil
29	Coşkunöz Kalıp Makina Sanayi ve Ticaret A.Ş.	Otomotiv Yan Sanayi
30	Çelikform Gestamp A.Ş.	Otomotiv Yan Sanayi
31	Çemtaş Çelik Makine San. ve Tic. A.Ş.	Demir ve Demir Dışı Metaller
32	Çilek Mobilya San. ve Paz. Tic. A.Ş.	Mobilya
33	Çimtaş Boru İmalatları ve Ticaret Ltd. Şti.	Demir ve Demir Dışı Metaller
34	Çimtaş Çelik İmalat Montaj ve Tesisat A.Ş.	Makine ve Teçhizat İmalatı
35	Demircioğlu Şase Endüstriyel Yağ Otomotiv Tekstil Gıda İnşaat San. ve Tic. A.Ş.	Otomotiv Yan Sanayi
36	Demo Plastik Ürünleri San. ve Tic. A.Ş.	Plastik-Kauçuk
37	Diniz Adient Oto Donanım San. ve Tic. A.Ş.	Otomotiv Yan Sanayi
38	Doğu Pres Otomotiv ve Teknik San. ve Tic. A.Ş.	Otomotiv Yan Sanayi
39	Döktaş Dökümcülük Tic. ve San. A.Ş. (Bursa Şubesi)	Dökümcülük
40	Durmazlar Makine San. ve Tic. A.Ş.	Makine ve Teçhizat İmalatı
41	Eker Süt Ürünleri Gıda San. ve Tic. A.Ş.	Gıda
42	Elatek Kauçuk Sanayi ve Ticaret A.Ş.	Otomotiv Yan Sanayi
43	Elyaf Tekstil San. ve Tic. A.Ş.	Tekstil
44	Emko Elektronik San. ve Tic. A.Ş.	Elektrik-Elektronik
45	Epsan Plastik Sanayi ve Ticaret A.Ş.	Plastik-Kauçuk
46	Eralp Makine Kazan Kimya ve Ekipmanları San. ve Tic. Ltd. Şti.	Makine ve Teçhizat İmalatı
47	Erbak Uludağ İçecek San. ve Tic. A.Ş.	Gıda
48	Ergin Otomasyon Kon. Sis. San. Tic. Ltd. Şti.	Makine ve Teçhizat İmalatı
49	Erkurt Ar-Ge A.Ş.	Otomotiv Yan Sanayi
50	Ermaksan Makine Sanayi ve Ticaret A.Ş.	Makine ve Teçhizat İmalatı
51	Ermetal Otomotiv ve Eşya Sanayi Tic.A.Ş.	Otomotiv Yan Sanayi

## UİB AR&GE ŞUBESİ

52	Evinoks Servis Ekipmanları San. ve Tic. A.Ş.	Mobilya
53	F.s.s. Fren Sistemleri Sanayi ve Ticaret Ltd. Şti.	Otomotiv Yan Sanayi
54	Feka Otomotiv Mamülleri San. ve Tic. A.Ş.	Otomotiv Yan Sanayi
55	Ferkan Yedek Parça ve Makine San. ve Tic. A.Ş.	Otomotiv Yan Sanayi
56	Fkt Koltuk Sistemleri A.Ş.	Otomotiv Yan Sanayi
57	Fompak Ambalaj ve Poliüretan San. ve Tic. A.Ş.	Otomotiv Yan Sanayi
58	Grammer Koltuk Sistemleri San. ve Tic. A.Ş.	Otomotiv Yan Sanayi
59	Gülyüz Karoseri Otomotiv San. ve Tic. A.Ş.	Otomotiv
60	Güncel Yazılım Bilgisayar Elektronik San. ve Tic. Ltd. Şti.	Yazılım
61	Haksan Otomotiv Mamülleri San. ve Tic. A.Ş.	Otomotiv Yan Sanayi
62	Harput Tekstil San. ve Tic. A.Ş.	Tekstil
63	Hid-Tek Makine San. Tic. Ltd. Şti.	Makine ve Teçhizat İmalatı
64	HKS Has Asansör A.Ş.	Makine ve Teçhizat İmalatı
65	Isı Şah Ar Ge Makina Elektrik Elektronik Danışmanlık A.Ş.	Makine ve Teçhizat İmalatı
66	Işıksoy Tekstil A.Ş.	Tekstil
67	İğrek Makina San. ve Tic. A.Ş.	Makine ve Teçhizat İmalatı
68	İletişim Bilgisayar Yazılım Sistemleri İhracat İthalat San. ve Tic. A.Ş.	Bilgisayar ve İletişim Teknolojileri
69	İnoksan Mutfak Sanayi ve Ticaret A.Ş.	Makine ve Teçhizat İmalatı
70	İnsu Teknik Makine San. ve Tic. A.Ş.	Otomotiv Yan Sanayi
71	Kaplanlar Soğutma San. ve Tic. A.Ş.	Makine ve Teçhizat İmalatı
72	Karbonsan Basıncılı Kaplar San. ve Tic. A.Ş.	Makine ve Teçhizat İmalatı
73	Karsan Otomotiv Sanayi ve Ticaret A.Ş.	Otomotiv
74	Kerevitaş Gıda San. ve Tic. A.Ş.	Gıda
75	Kırpart Otomotiv Parçaları San. ve Tic. A.Ş.	Otomotiv Yan Sanayi
76	Korteks Mensucat A.Ş.	Tekstil
77	Küçükçalık Tekstil San. ve Tic. A.Ş.	Tekstil
78	M.f.k Makina Freze Kalıp Oto Yan Sanayi İmalat İnşaat Paz. San. ve Tic. Ltd. Şti. (Bursa)	Makine ve Teçhizat İmalatı
79	Marelli Mako Elektrik Sanayi ve Ticaret A.Ş.	Otomotiv Yan Sanayi
80	Martur Sünger ve Koltuk Tesisleri Tic.ve San. A.Ş.	Otomotiv Yan Sanayi
81	Mastaş Makine Kalıp ve Tic. A.Ş.	İklimlendirme
82	Maysan Mando Otomotiv Parçaları San. ve Tic. A.Ş.	Otomotiv Yan Sanayi
83	Meklas Otomotiv San. ve Tic. A.Ş.	Otomotiv Yan Sanayi
84	Mert Yazılım Bilgisayar Elektronik Mak. San. ve Tic. Lt d. Şti.	Elektrik-Elektronik
85	Msk Çelik Dövme Sanayi Ticaret Ltd.Şti.	Otomotiv Yan Sanayi
86	Odelo Otomotiv Aydınlatma Anonim Şirketi	Otomotiv Yan Sanayi
87	ORAU-Orhan Otomotiv Kontrol Sistemleri Sanayi A.Ş.	Otomotiv Yan Sanayi
88	Otonom Mühendislik Çözümleri Tasarım Otomasyon Danışmanlık A.Ş.	Mühendislik/Mimarlık Faaliyetleri
89	Oyak-Renault Otomobil Fabrikaları A.Ş.	Otomotiv
90	Özdilek Ev Tekstil San. ve Tic. A.Ş.	Yazılım
91	Pe-Ga Otomotiv Süspansiyon, Enerji, İnşaat, Gıda, Tarım ve Hayvancılık San. ve Tic. A.Ş.	Otomotiv Yan Sanayi

## UİB AR&GE ŞUBESİ

92	Pilot Taşıt Koltukları Sanayi ve Ticaret A.Ş.	Otomotiv Yan Sanayi
93	Plus Kalıp San. ve Tic. A.Ş.	Otomotiv Yan Sanayi
94	Polyteks Tekstil Sanayi Araştırma ve Eğitim A.Ş.	Tekstil
95	Prometal Hafif Metaller Döküm San Ve Tic. Ltd. Şti.	Dökümcülük
96	Pruva Kalıp Teknolojileri San. ve Tic. A.Ş.	Makine ve Teçhizat İmalatı
97	R.b. Karesi İthalat İhracat Tekstil San. ve Tic. A.Ş.	Tekstil
98	Reisoğlu İplik Mensucat Ticaret ve Sanayi A.Ş.	Tekstil
99	Rollmech Automotive San. ve Tic. A.Ş.	Otomotiv Yan Sanayi
100	Rudolf Duraner Kimyevi Madde Tic. ve San. A.Ş.	Kimya
101	Sanko Tekstil İşletmeleri Sanayi ve Ticaret A.Ş.	Tekstil
102	Sazcılar Otomotiv A.Ş.	Otomotiv Yan Sanayi
103	Selsa Özel Makine İmalatı ve Yan San. Ltd.Şti.	Otomotiv Yan Sanayi
104	Sibernetik Makina ve Otomasyon Uygulamaları San. ve Tic. Ltd. Şti.	Makine ve Teçhizat İmalatı
105	Sirena Marine Denizcilik ve Sanayi Ticaret A.Ş.	Denizcilik
106	SKT Yedek Parça ve Makine San. ve Tic. A.Ş.	Otomotiv Yan Sanayi
107	Sözal Kimya Sanayi ve Pazarlama Ltd. Şti.	Kimya
108	Sütaş Süt Ürünleri A.Ş.	Gıda
109	Şahinkul Makina ve Yedek Parça San. Tic. A.Ş.	Otomotiv Yan Sanayi
110	Şanmak Makine San. ve Tic. A.Ş.	Makine ve Teçhizat İmalatı
111	Şem Lastik San. ve Tic. A.Ş.	Otomotiv Yan Sanayi
112	Tat Gıda Sanayi A.Ş.	Gıda
113	Tece Dekor Kağıt Baskı Emprenye San. ve Tic. A.Ş.	Mobilya
114	Teknik Malzeme Tic. ve San. A.Ş.	Otomotiv Yan Sanayi
115	Teracity Yazılım Teknolojileri Ltd. Şti.	Yazılım
116	TKG Otomotiv San. ve Tic. A.Ş.	Otomotiv Yan Sanayi
117	Tofaş Türk Otomobil Fabrikası A.Ş.	Otomotiv
118	Toksan Yedek Parça İmalat Tic. ve San. A.Ş.	Otomotiv Yan Sanayi
119	Turkuaz Tekstil Dış Ticaret Ltd.Şti.	Tekstil
120	Türk Prysmian Kablo ve Sistemleri A.Ş.	Enerji
121	Unimak Makine San. ve Tic. A.Ş.	Makine ve Teçhizat İmalatı
122	United Genetics Turkey Tohum Fide Anonim Şirketi	Tarım
123	Ustaoglu Tekstil Sanayi ve Ticaret Ltd. Şti.	Tekstil
124	Uzman Kataforez Yüzey Kaplama San. ve Tic. Ltd.Şti.	Otomotiv Yan Sanayi
125	Üçge Mağaza Ekipmanları Pazarlama San. ve Tic. A.Ş.	Makine ve Teçhizat İmalatı
126	Ünver Grup Otomotiv Sanayi ve Ticaret A.Ş.	Otomotiv Yan Sanayi
127	Valeo Otomotiv San. ve Tic. A.Ş.	Otomotiv Yan Sanayi
128	Vega Grup Plastik Enjeksiyon Serigraf Makine İmalatı Otomasyon Elek. Gıda San. ve Tic.Ltd.Şti.	Makine ve Teçhizat İmalatı
129	YAMAS Yaşar Makine Kalıp Oto Yedek Parça San. ve Tic. A.Ş.	Otomotiv Yan Sanayi
130	Yeşilova Holding A.Ş.	Otomotiv Yan Sanayi

## ÜİB AR&GE ŞUBESİ

Sanayi ve Teknoloji Bakanlığı verilerine göre, Türkiye genelinde faaliyette olan Tasarım Merkezi sayısı 365'tir. Bursa ili 31 tasarım merkezi sayısı ile İstanbul ve Ankara'nın ardından 3. Sıradadır. (Tablo 12)

	İL	TASARIM MERKEZİ SAYISI
1	İstanbul	165
2	Ankara	42
3	İzmir	29
4	Bursa	31
5	Denizli	18
6	Kocaeli	18
7	Tekirdağ	16
8	Adana	8
9	Manisa	5
10	Sakarya	4
11	Konya	3
12	Kütahya	3
13	Düzce	3
14	Eskişehir	3
15	Aydın	2
16	Kayseri	2
17	Gaziantep	1
18	Kırklareli	1
19	Giresun	1
20	Mersin	1
21	Antalya	1
22	Yalova	1
23	Niğde	1
24	Amasya	1
25	Malatya	1
26	Kahramanmaraş	1
27	Karabük	1
28	Hatay	1
29	Zonguldak	1

Bursa'da faaliyet gösteren firmalardan 31'inde tasarım merkezi kurulmuştur. Bu merkezlerden 9'u tekstil sektöründe, 8'i otomotiv tedarik sanayinde, 5'i otomotiv sanayinde ve 1'i otomotiv tasarımı ve mühendisliği alanında olmakla toplam 14 tanesi otomotiv sektöründe faaliyet gösteren firmalarda kurulmuştur.

SIRA NO	TASARIM MERKEZİNİN ADI	SEKTÖR
1	Mega Tekst. San. ve Tic. A.Ş.	Tekstil
2	Çilek Mobilya A.Ş.	Mobilya
3	İnova Koltuk Sist. Araç Tas. Oto. A.Ş.	Otomotiv Yan Sanayi
4	İznik Çini ve Seramikleri San. ve Tic. Ltd. Şti.	Seramik ve Refrakter
5	Beyçelik Gestamp Kalıp ve Oto Yan Sanayi Paz. Tic. A.Ş.	Otomotiv
6	Elvin Tekstil San. ve Tic. A.Ş.	Tekstil
7	UPK Otomotiv Yan San. ve Tic. A.Ş.	Otomotiv Yan Sanayi
8	Mass Konfeksiyon Teks. San. Tic. A.Ş.	Tekstil
9	Elemeği İnşaat İç Mimarlık Mobilya San. ve Tic. A.Ş. 2.	Mobilya
10	ISRINGHAUSEN Oto Yan San. Yedek Parça ve Kolt. Sist. San. ve Tic. A.Ş.	Otomotiv Yan Sanayi
11	Step Tasarım Mühendislik ve Danışmalık Hiz. Tic. A.Ş	Otomotiv Tasarımı ve Mühendislik

## UİB AR&GE ŞUBESİ

12	Sanko Tekstil İşletmeleri San. ve Tic. A.Ş. (Martelli Tekstil Sanayi Ve Ticaret A.Ş. İnegöl Şubesi)	Tekstil
13	Durak Tekstil San. Ve Tic. A.Ş.	Tekstil
14	Simetrik Pro Üretim Sistem Çözümleri Ve Endüstriyel Ekipman Teknolojileri San. Ve Tic.ltd.şti.	Otomotiv Yan Sanayi
15	Orakçı Makina İmalat İth. İht. San. Ve Tic. A.Ş.	Otomotiv
16	Zorluteks Tekstil Ticaret Ve Sanayi A.Ş. Bursa	Tekstil
17	Öztuğ Otomotiv Mamülleri Sanayi Ve Ticaret A.Ş.	Otomotiv
18	Mertay Metal Sac Makina Gıda Tekstil Turizm Otomotiv Sanayi Ve Ticaret Limited Şirketi	İmalat Sanayi
19	Hünel Kalıp Sanayi Ve Ticaret Ltd.şti.	Otomotiv
20	Bursalı Tekstil Sanayi Ve Ticaret Anonim Şirketi	Tekstil
21	Nestle Türkiye Gıda Sanayi A.Ş.	Gıda sanayi
22	Tkare Makine İnş. Mühendislik Mimarlık San. Tic. Ltd. Şti.	Otomotiv Yan Sanayi
23	Yps Otomotiv Sanayi Ve Ticaret A.Ş.	Otomotiv yan sanayi
24	Hamzagil Emprime Sanayi Ve Ticaret A.Ş.	Tekstil
25	Valeo Otomotiv Sanayi Ve Ticaret A.Ş.	Otomotiv Yan Sanayi
26	Nsk Otomotiv Sanayi Tic. Ltd. Şti.	otomotiv yan sanayi
27	Hasan Sözüneri Mimarlık Mühendislik Müş. Kont. İnş. San.ve Tic. Ltd. Şti	Mühendislik/Mimarlık Faaliyetleri
28	İpekiş Mensucat Türk A.Ş.	Tekstil
29	Simetrik Dizayn Sanayi Ve Ticaret Anonim Şirketi	Makine ve Teçhizat İmalatı
30	Sanver Mühendislik Elektrik Elektronik Bilgisayar Sistemleri Makina Sanayi Ve Ticaret Limited Şirketi	Makine ve Teçhizat İmalatı
31	Kaplam Kağıt Plastik Ambalaj Malzemeleri İnşaat Sanayi Ve Ticaret Anonim Şirketi	Otomotiv

## 5. Uluslararası Yatırım

Farklı ülkelerden yüzlerce çokuluslu firmaya ev sahipliği yapan Bursa dinamik bir pazar ve küresel bir yatırım destinasyonudur. Bu ilde, yıllar itibariyle yabancı sermayeli firma sayısı artış eğilimindedir. Sıfırdan yatırımlar, satın almalar, birleşmeler, işbirliği ve ortaklıklar gibi farklı türde doğrudan yatırımları çekebilmektedir.

Özellikle pazar ve etkililik hedefleyen yatırımlar için önemli fırsatlar sunmaktadır. Gelişme potansiyeli taşıyan iç pazar, dış pazarlara ulaşım, yetişmiş işgücü, gelişmiş altyapı ve ulaşım imkânları ve çok sayıda endüstriyel kümenin varlığı Bursa'nın rekabet gücünü artıran başlıca etkenlerdir. 70'e yakın ülkenin 750'ye yakın firmasına ev sahipliği yapan Bursa'da, yabancı sermayeli firmalar en fazla %40 ile toptan ticaret vd. alanında ve %35 ile imalat sanayiinde faaliyet göstermektedir.

## UİB AR&GE ŞUBESİ

### Ülkelere Göre Bursa'da Faaliyette Bulunan Yabancı Sermayeli Firmalar (30 Haziran 2019 itibariyle)

Ülke	Firma Adedi
Almanya	150
Fransa	58
İtalya	50
Yunanistan	40
İran	34
Hollanda	29
İspanya	26
Suriye	25
Bulgaristan	24
ABD	23
İsviçre	23
Rusya	21
İngiltere	15
Azerbaycan	14
ÇHC	14
Avusturya	13
Belçika	11
Diğer	169
<b>TOPLAM</b>	<b>739</b>

## KAYNAKLAR

1. T.C. Ticaret Bakanlığı ([www.ticaret.gov.tr](http://www.ticaret.gov.tr))
2. Sanayi ve Teknoloji Bakanlığı ([www.sanayi.gov.tr](http://www.sanayi.gov.tr))
3. Türkiye İhracatçılar Meclisi ([www.tim.org.tr](http://www.tim.org.tr))
4. Türkiye İstatistik Kurumu ([www.tuik.gov.tr](http://www.tuik.gov.tr))
5. Uludağ İhracatçı Birlikleri ([www.uib.org.tr](http://www.uib.org.tr))
6. Otomotiv Sanayii Derneği ([www.osd.org.tr](http://www.osd.org.tr))
7. Bursa Ticaret ve Sanayi Odası ([www.btso.org.tr](http://www.btso.org.tr))
8. Sosyal Güvenlik Kurumu ([www.sgk.gov.tr](http://www.sgk.gov.tr))

**YASAL UYARI;** Bu rapor Birliğimiz uzmanları tarafından güvenilir olduğuna inanılan kamuya açık kaynaklardan elde edilen bilgiler kullanılmak suretiyle, sadece bilgilendirme amacıyla hazırlanmıştır. Bu rapor ve içindeki bilgilerin kullanılması nedeniyle doğrudan veya dolaylı olarak oluşacak zararlardan Birliğimiz hiçbir şekilde sorumluluk kabul etmemektedir. Birliğimizin yazılı izni alınmaksızın herhangi bir kişi tarafından, herhangi bir amaçla, kısmen veya tamamen çoğaltılamaz, dağıtılamaz veya yayımlanamaz. Tüm haklarımız saklıdır.