



Uludağ Yaş Meyve ve Sebze İhracatçıları Birliği
İhracat Raporu
Ocak 2025

UİB Ar-Ge Şubesi

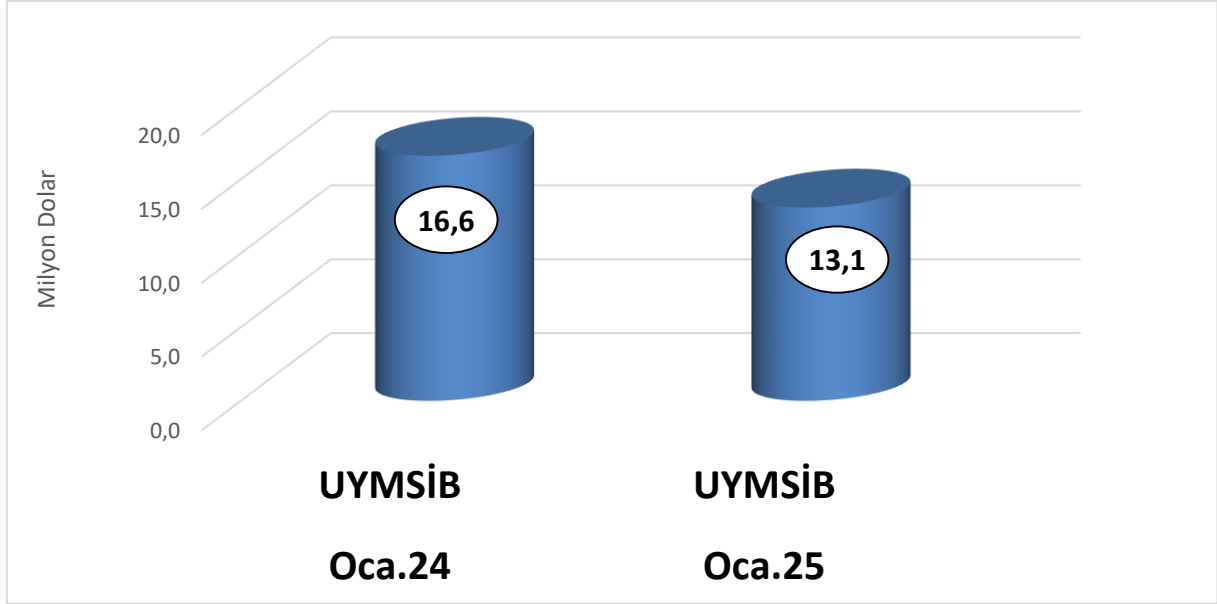
İÇİNDEKİLER

1. AYLIK İHRACAT DEĞERLENDİRMESİ.....	3
1.1. UYMSİB AYLIK MAL GRUBU İHRACATI DEĞERLENDİRMESİ (FOB Sıralı).....	3
(İlk 15 Mal Grubu)	3
1.2. UYMSİB AYLIK ÜLKE İHRACATI KAYIT DEĞERLENDİRMESİ (FOB Sıralı) (İlk 15 Ülke).....	4

1. AYLIK İHRACAT DEĞERLENDİRMESİ

UYMSİB Aylık İhracat Değerlendirmesi

Milyon \$	Ocak 2024	Ocak 2025	Değişim 2024-2025 %
UYMSİB	16,6	13,3	% -21,2



Grafik 1. UYMSİB İhracatı / Ocak 2024-2025

1.1. UYMSİB AYLIK MAL GRUBU İHRACATI DEĞERLENDİRMESİ (FOB Sıralı) (İlk 15 Mal Grubu)

MAL GRUPLARI	2024 Ocak FOB	2025 Ocak FOB	FOB Değişim %	PAY %
SİYAH ZEYTİN	5.518.281	4.924.677	-10,8%	37,7%
DOMATES	2.861.958	1.827.912	-36,1%	14,0%
YEŞİL ZEYTİN	878.045	944.135	7,5%	7,2%
ARMUT	1.061.250	915.896	-13,7%	7,0%
NAR	1.040.525	787.366	-24,3%	6,0%
BİBER	1.116.475	771.450	-30,9%	5,9%

MANDARİN	1.673.424	766.237	-54,2%	5,9%
AYVA	529.307	578.621	9,3%	4,4%
KABAK	367.276	295.217	-19,6%	2,3%
PIRASA	180.643	275.640	52,6%	2,1%
GREYFURT	179.143	200.458	11,9%	1,5%
DİĞER TAZE MEYVELER	103.701	148.266	43,0%	1,1%
LİMON	503.929	142.757	-71,7%	1,1%
HIYAR.KORNIŞON	24.641	111.643	353,1%	0,9%
KESTANE	530	79.544	14.918,8%	0,6%
İLK 15 ÜRÜN TOPLAMI	16.039.128	12.769.818	0,0%	97,8%

1.2. UYMSİB AYLIK ÜLKE İHRACATI KAYIT DEĞERLENDİRMESİ (FOB Sıralı) (İlk 15 Ülke)

Ülke	2024 Ocak FOB	2025 Ocak FOB	Değişim FOB %	PAY %
ALMANYA	5.451.102	4.986.430	-8,5%	38,2%
RUSYA FEDERASYONU	2.363.380	1.293.365	-45,3%	9,9%
ROMANYA	575.357	683.878	18,9%	5,2%
BİRLEŞİK KRALLIK	1.362.405	680.666	-50,0%	5,2%
HOLLANDA	1.050.631	639.637	-39,1%	4,9%
MOLDAVYA	445.111	487.871	9,6%	3,7%
AVUSTURYA	181.222	473.679	161,4%	3,6%
POLONYA	747.774	433.449	-42,0%	3,3%
BİRLEŞİK DEVLETLER	188.843	362.123	91,8%	2,8%
İSVEÇ	458.345	319.530	-30,3%	2,4%
FRANSA	598.517	298.536	-50,1%	2,3%

İSVİÇRE	296.508	288.568	-2,7%	2,2%
YUNANİSTAN	229.657	199.579	-13,1%	1,5%
KKTC	332.103	138.629	-58,3%	1,1%
BİRLEŞİK ARAP EMİRLİ	106.795	133.272	24,8%	1,0%
İLK 15 ÜLKE TOPLAMI	14.387.749	11.419.210	-20,6%	87,4%