



Uludağ Yaş Meyve ve Sebze İhracatçıları Birliği
İhracat Raporu
Şubat 2025

UİB Ar-Ge Şubesi

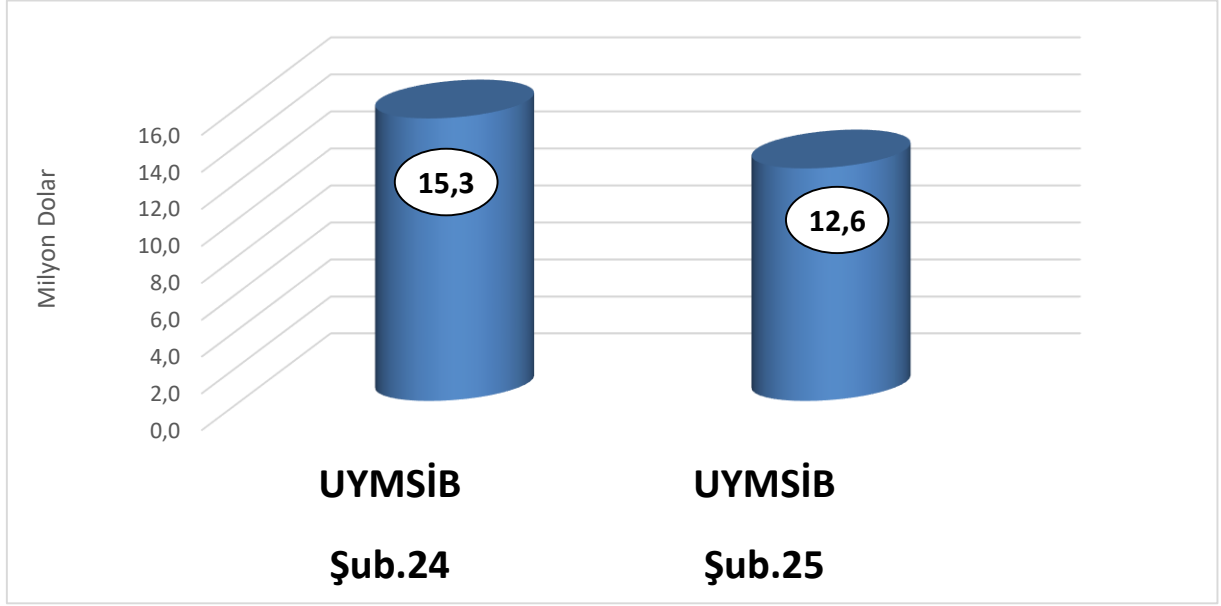
İÇİNDEKİLER

1. AYLIK İHRACAT DEĞERLENDİRMESİ	3
1.1. UYMSİB AYLIK MAL GRUBU İHRACATI DEĞERLENDİRMESİ (FOB Sıralı).....	3
(İlk 15 Mal Grubu).....	3
1.2. UYMSİB AYLIK ÜLKE İHRACATI KAYIT DEĞERLENDİRMESİ (FOB Sıralı) (İlk	
15 Ülke).....	4
2. KÜMÜLATİF İHRACAT DEĞERLENDİRMESİ	5
2.1. UYMSİB KÜMÜLATİF MAL GRUBU İHRACATI DEĞERLENDİRMESİ (FOB.....	6
Sıralı) (İlk 15 Mal Grubu).....	6
2.2. UYMSİB KÜMÜLATİF ÜLKE İHRACATI DEĞERLENDİRMESİ (FOB sıralı) (İlk	
15 Ülke).....	7

1. AYLIK İHRACAT DEĞERLENDİRMESİ

UYMSİB Aylık İhracat Değerlendirmesi

Milyon \$	Şubat 2024	Şubat 2025	Değişim 2024-2025 %
UYMSİB	15,3	12,6	% 17,3



Grafik 1. UYMSİB İhracatı / Şubat 2024-2025

1.1. UYMSİB AYLIK MAL GRUBU İHRACATI DEĞERLENDİRMESİ (FOB Sıralı) (İlk 15 Mal Grubu)

MAL GRUPLARI	2024 Şubat FOB	2025 Şubat FOB	FOB Değişim %	PAY %
SİYAH ZEYTİN	6.448.281	5.370.201	-16,7%	43,1%
YEŞİL ZEYTİN	895.702	1.144.003	27,7%	9,2%
DOMATES	986.450	1.103.915	11,9%	8,9%

ARMUT	1.009.894	951.248	-5,8%	7,6%
MANDARİN	2.018.938	936.603	-53,6%	7,5%
BİBER	825.065	848.254	2,8%	6,8%
AYVA	284.266	383.778	35,0%	3,1%
LİMON	407.972	344.565	-15,5%	2,8%
NAR	711.484	317.866	-55,3%	2,6%
KABAK	323.734	234.121	-27,7%	1,9%
DİĞER TAZE MEYVELER	87.750	222.035	153,0%	1,8%
PIRASA	227.060	221.847	-2,3%	1,8%
GREYFURT	503.426	170.514	-66,1%	1,4%
HIYAR.KORNİŞON	61.338	133.489	117,6%	1,1%
PORTAKAL	65.196	69.759	7,0%	0,6%
İLK 15 ÜRÜN TOPLAMI	14.856.554	12.452.197	-16,2%	98,6%

1.2. UYMSİB AYLIK ÜLKE İHRACATI KAYIT DEĞERLENDİRMESİ (FOB Sıralı) (İlk 15 Ülke)

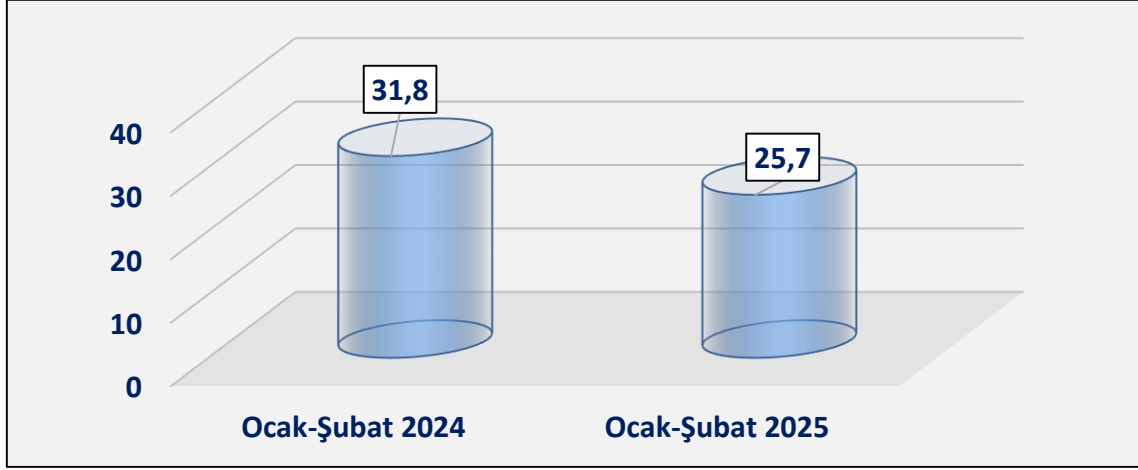
Ülke	2024 Şubat FOB	2025 Şubat FOB	Değişim FOB %	PAY %
ALMANYA	5.084.507	4.588.209	-9,8%	36,3%
RUSYA FEDERASYONU	1.653.462	2.257.744	36,5%	17,9%
BİRLEŞİK KRALLIK	928.967	770.648	-17,0%	6,1%
MOLDAVYA	489.441	601.646	22,9%	4,8%
HOLLANDA	709.796	473.062	-33,4%	3,7%
BİRLEŞİK DEVLETLER	775.805	449.504	-42,1%	3,6%
ROMANYA	646.756	437.994	-32,3%	3,5%

İSVİÇRE	260.388	344.573	32,3%	2,7%
İSVEÇ	345.124	257.505	-25,4%	2,0%
FRANSA	308.804	231.435	-25,1%	1,8%
YUNANİSTAN	159.697	200.944	25,8%	1,6%
AVUSTURYA	339.702	198.743	-41,5%	1,6%
IRAK	149.906	183.111	22,2%	1,5%
TUNUS	23.536	172.276	632,0%	1,4%
KKTC	150.778	165.222	9,6%	1,3%
İLK 15 ÜLKE TOPLAMI	12.026.671	11.332.616	-5,8%	89,8%

2. KÜMÜLATİF İHRACAT DEĞERLENDİRMESİ

Milyon \$	Ocak-Şubat 24	Ocak-Şubat 25	Değişim %
UYMSİB	31,8	25,7	-19,3

Uludağ Yaş Meyve Sebze İhracatçıları Birliği'nin ihracatı **Ocak-Şubat 2025** döneminde bir önceki yılın aynı dönemine göre % **-19,3** oranında azalışla **25,7 milyon dolar** olarak gerçekleşmiştir.



Grafik 2. UYMSİB İhracatı / Ocak-Şubat 2024-2025

2.1.UYMSİB KÜMÜLATİF MAL GRUBU İHRACATI DEĞERLENDİRMESİ (FOB Sıralı) (İlk 15 Mal Grubu)

MAL GRUPLARI	2024 Ocak-Şubat FOB	2025 Ocak-Şubat FOB	FOB Değişim %	PAY %
SİYAH ZEYTİN	11.966.562	10.294.878	-14,0%	40,1%
DOMATES	3.848.408	2.931.826	-23,8%	11,4%
YEŞİL ZEYTİN	1.773.748	2.088.137	17,7%	8,1%
ARMUT	2.071.144	1.867.144	-9,8%	7,3%
MANDARİN	3.692.362	1.702.840	-53,9%	6,6%
BİBER	1.941.540	1.619.704	-16,6%	6,3%
NAR	1.752.009	1.105.233	-36,9%	4,3%
AYVA	813.573	962.399	18,3%	3,7%
KABAK	691.010	529.337	-23,4%	2,1%
PIRASA	407.702	497.487	22,0%	1,9%
LİMON	911.901	487.322	-46,6%	1,9%
GREYFURT	682.569	370.973	-45,7%	1,4%
DİĞER TAZE MEYVELER	191.450	370.301	93,4%	1,4%

HIYAR.KORNIŞON	85.979	245.132	185,1%	1,0%
PORTAKAL	308.850	103.380	-66,5%	0,4%
İLK 15 NÜRÜN TOPLAMI	31.138.807	25.176.092	-19,1%	98,0%

2.2. UYMSİB KÜMÜLATİF ÜLKE İHRACATI DEĞERLENDİRMESİ (FOB sıralı) (İlk 15 Ülke)

Ülke	2024 Ocak-Şubat FOB D	2025 Ocak-Şubat FOB D	Değişim FOB D %	PAY %
ALMANYA	10.535.609	9.574.639	-9,1%	37,3%
RUSYA FEDERASYONU	4.016.841	3.551.109	-11,6%	13,8%
BİRLEŞİK KRALLIK	2.291.372	1.451.314	-36,7%	5,6%
ROMANYA	1.222.113	1.121.872	-8,2%	4,4%
HOLLANDA	1.760.428	1.112.698	-36,8%	4,3%
MOLDAVYA	934.552	1.089.517	16,6%	4,2%
BİRLEŞİK DEVLETLER	964.649	811.627	-15,9%	3,2%
AVUSTURYA	520.924	672.422	29,1%	2,6%
İSVİÇRE	556.896	633.141	13,7%	2,5%
İSVEÇ	803.469	577.035	-28,2%	2,2%
FRANSA	907.321	529.971	-41,6%	2,1%
POLONYA	1.875.385	492.926	-73,7%	1,9%
YUNANİSTAN	389.354	400.523	2,9%	1,6%
KKTC	482.881	303.850	-37,1%	1,2%
TUNUS	46.580	235.252	405,0%	0,9%
İLK 15 ÜLKE TOPLAMI	27.308.373	22.557.895	-17,4%	87,8%

